

# MÉTROEXPRESS, DES LIGNES PREMIUM POUR LA MÉTROPÔLE EN 2025

## LES CARS

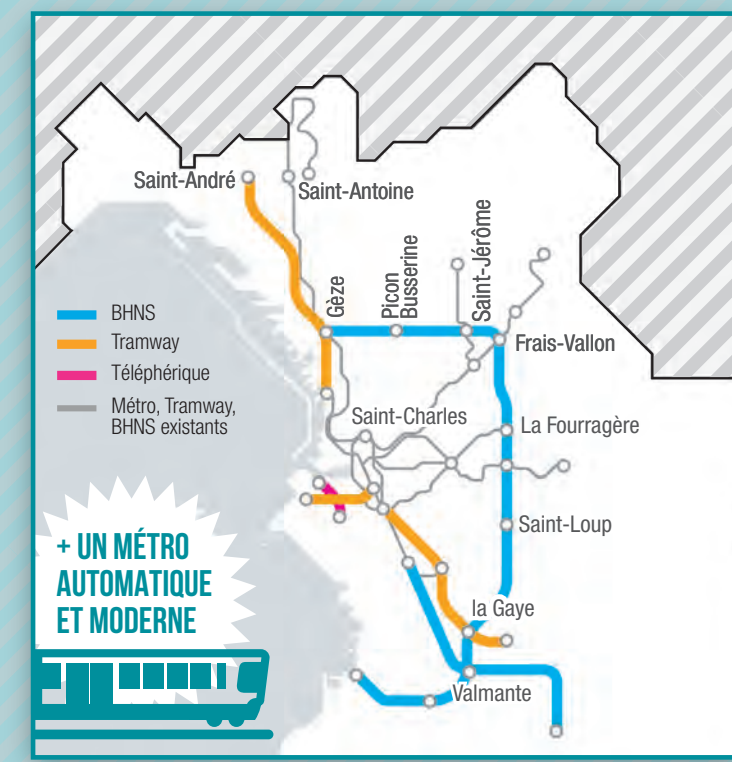
- Aix / Saint-Charles ou Valmante
- Aix / Aix TGV / Vitrolles-Aéroport / Martignes-Istres
- La Ciotat / Aubagne / Saint-Jérôme-Frais Vallon
- Fos / Martignes / Saint-Charles ou La Fourragère
- La Bouilladisse / Aubagne (Val' Tram)
- Marignane ou Vitrolles / Valmante
- Pertuis / Aix / Trois Pigeons
- Fos / Istres / Miramas / Salon-de-Provence / Krypton
- Trets / Krypton / Plan d'Aillane
- Salon-de-Provence / Lambesc / Aix
- Aubagne / Valmante

## LES TER

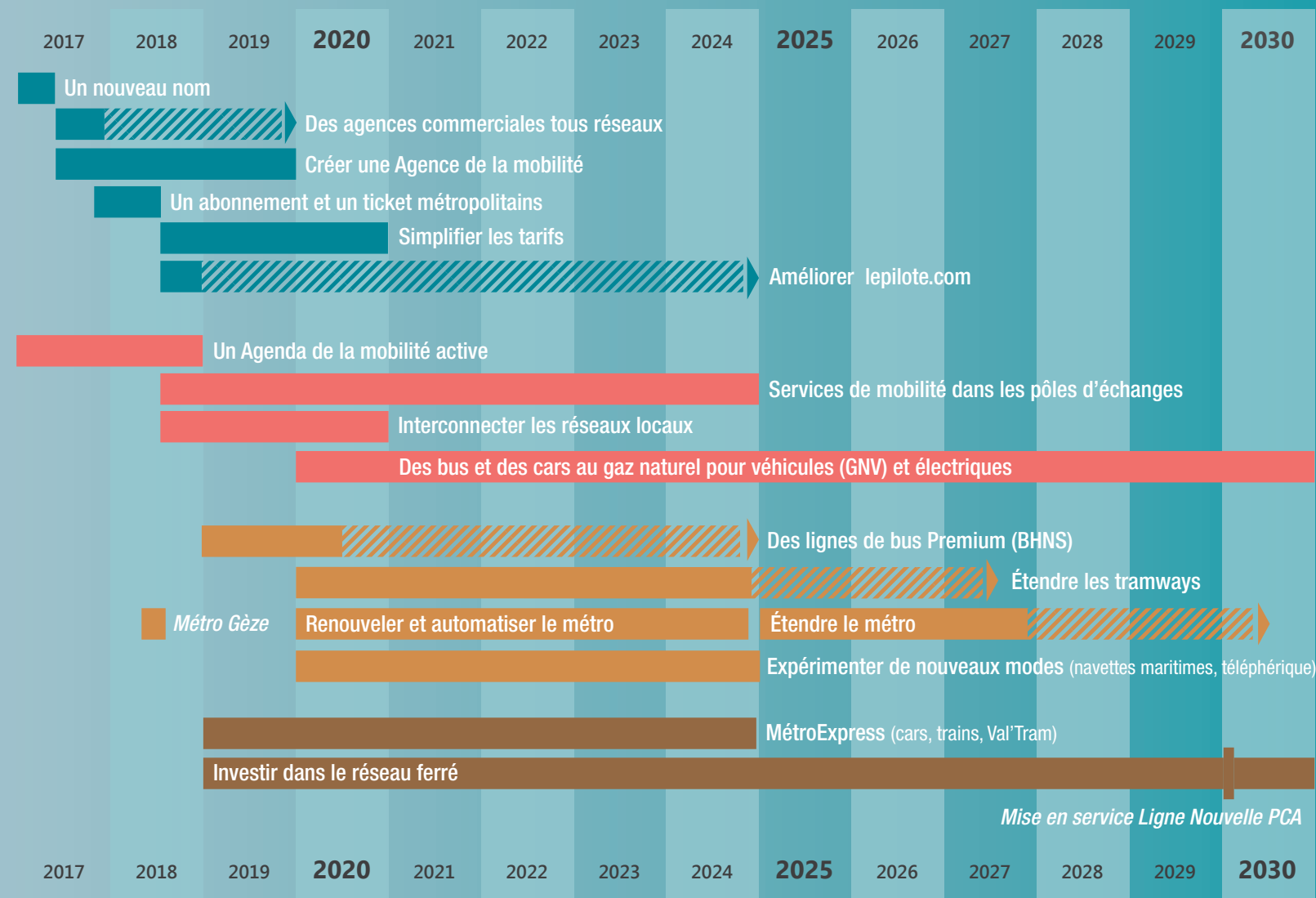
- Aubagne / Saint-Charles
- Aix / Saint-Charles
- Miramas / Vitrolles Aéroport / St Charles

## LIGNES COMPLÉMENTAIRES

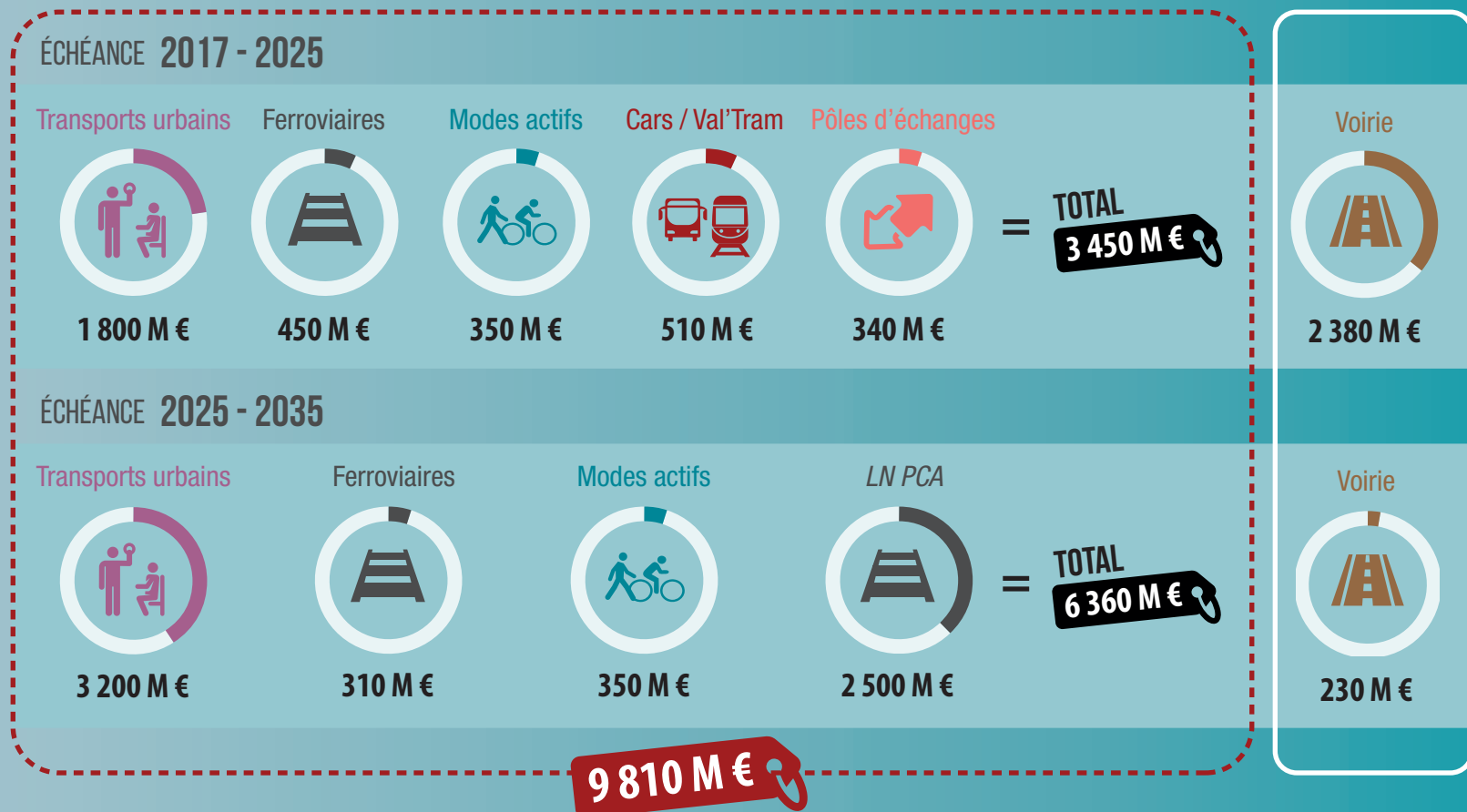
- Ferroviaires
- Autoroutes et voies rapides
- ~ Navettes maritimes
- P<sub>R</sub> Parcs-relais à vocation métropolitaine
- P<sub>R</sub> dont parcs-relais autoroutiers
- - - Exemples de lignes de rabattement donnant accès à au moins un pôle d'échanges à chacune des 92 communes
- Lignes Premium urbaines
- Pôles d'échanges



# UN PLAN D'ACTION, ANNÉE PAR ANNÉE



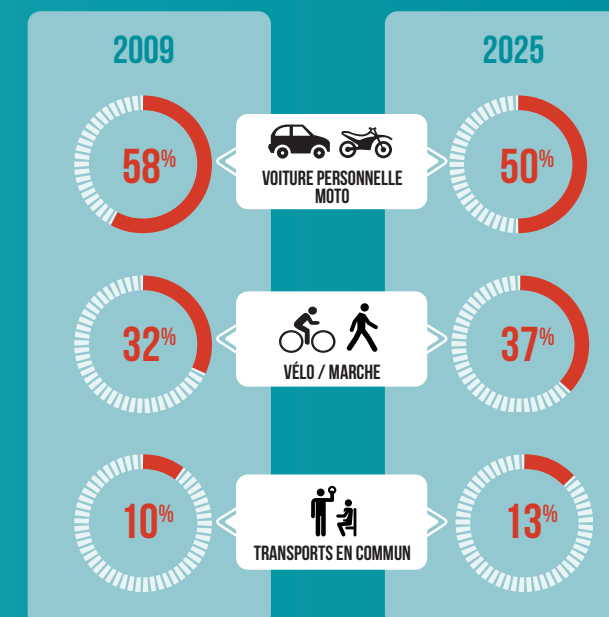
# DES MOYENS FINANCIERS IMPORTANTS



# UN PLAN D'INVESTISSEMENTS AMBITIEUX

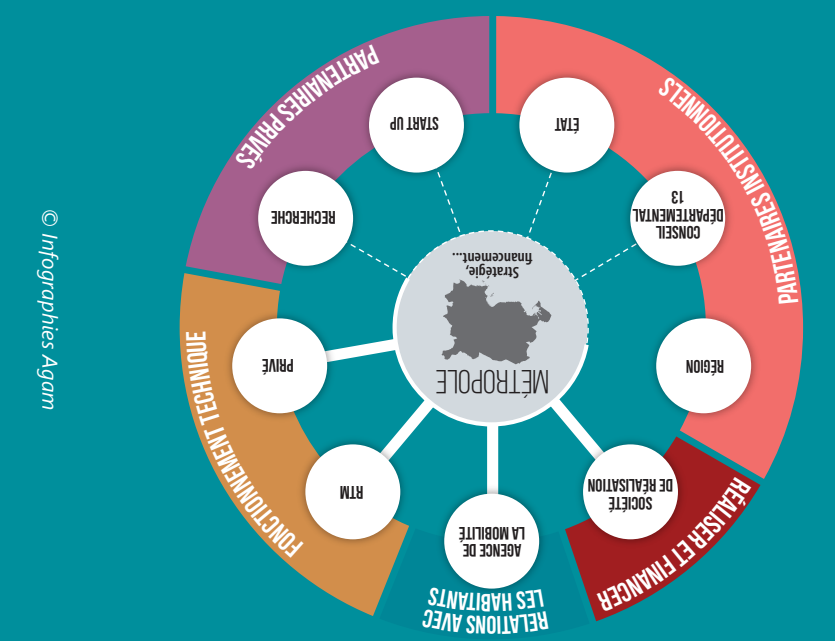


# DES EFFETS ATTENDUS...



Ce document présente, sous forme iconographique, les principales dispositions contenues dans l'Agenda de la Mobilité métropolitaine, auquel ont contribué l'Agam et l'Aupa

# UNE MOBILISATION DE TOUS LES ACTEURS



© Infographies Agam



Ce document est issu de l'Agenda de la Mobilité métropolitaine approuvé par le Conseil métropolitain le 15 décembre 2016