

Territoire métropolitain

Dynamiques démographiques 1999-2006



ACCÉLÉRATION DE LA CROISSANCE DÉMOGRAPHIQUE DANS LE TERRITOIRE MÉTROPOLITAIN

Les 95 communes engagées dans le processus de coopération métropolitaine représentent plus de 1 854 000 habitants au 1^{er} janvier 2006. La population de ce territoire a progressé de 95 600 habitants entre 1999 et 2006, ce qui traduit une nette accélération de son dynamisme démographique (+0,76%/an contre +0,46%/an dans les années 1990).

I. Près de 14 000 habitants supplémentaires chaque année

Au cours de la période récente, le territoire métropolitain a gagné tous les ans près de 14 000 habitants, soit l'équivalent de communes comme Tarascon, Bouc-Bel-Air ou Berre l'Etang. Le rythme annuel de croissance de

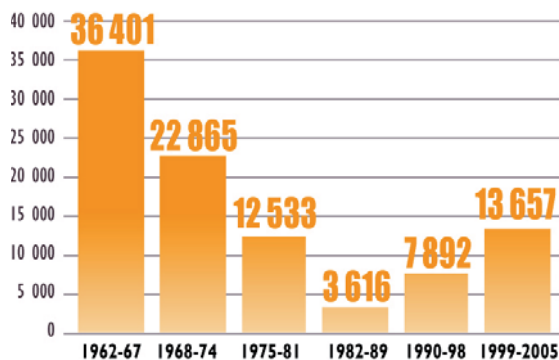
ce territoire (dont le périmètre correspond globalement à celui du département des Bouches-du-Rhône) reste moins élevé que celui des autres départements de PACA (voir tableau ci-dessous). Toutefois, le gain de population de la métropole est légèrement supérieur à celui du Var.

	TAUX DE VARIATION ANNUEL	AUGMENTATION ANNUELLE DU NOMBRE D'HABITANTS
Territoire Métropolitain	+0,76%	+13 700
Alpes-de-Haute-Provence	+1,46%	+2 100
Hautes-Alpes	+1,06%	+1 300
Bouches-du-Rhône	+0,77%	+14 500
Vaucluse	+0,97%	+4 900
Var	+1,32%	+12 400
PACA	+0,95%	+44 200
France	+0,6%	#

Evolutions comparées pour la période 1999-2006 (Source : Insee)

2. Une croissance qui s'accélère...

La croissance annuelle du nombre d'habitants observée entre 1999 et 2006 (+13 700 habitants) est presque deux fois supérieure à celle des années 1990 (+7 890) et elle a quadruplé par rapport à celle des années 1980 (+3 600 habitants). Désormais, le territoire métropolitain retrouve son niveau de croissance de la seconde moitié des années 1970. S'il conserve un rythme similaire dans les prochaines années, sa population pourrait franchir le cap des 2 millions d'habitants en 2017.



Nombre annuel d'habitants supplémentaires entre chaque recensement
(Source : Insee, Recensements de la population)

3. ... Et qui est plus homogène que dans le passé

Depuis 1982 (tableau ci-après), on observe un fléchissement du dynamisme démographique des communes comptant moins de 20 000 habitants. Récemment, l'ensemble constitué par les deux communes qui comptent plus de 100 000 habitants (Marseille et Aix-en-Provence) a connu un regain de croissance essentiellement lié au retournement de tendance à Marseille.

	1982 - 1990	1990 - 1999	1999 - 2006
< 2 000 habitants	2,85%	2,09%	1,65%
2 000 à 5 000	3,24%	2,05%	1,36%
5 000 à 10 000	2,88%	1,22%	0,85%
10 000 à 20 000	1,61%	0,90%	0,77%
20 000 à 100 000	1,05%	0,42%	0,61%
Plus de 100 000	-0,93%	0,10%	0,73%
Territoire Métropolitain	0,22%	0,46%	0,76%

Les taux de croissance annuels selon la taille des communes
(Source : Insee, Recensements de la population)

La résultante de ces deux phénomènes explique que le niveau de croissance soit aujourd'hui moins contrasté entre les petites et les grandes communes. Le différentiel de taux de croissance entre la catégorie de communes la plus dynamique et celle composée des communes les moins dynamiques est passé de 4 points dans les années 1980 à 1 point dans les années 2000⁽¹⁾.

4. Tous les territoires intercommunaux gagnent des habitants

Les sept territoires engagés dans la démarche de coopération métropolitaine ont connu une progression significative de leur population entre 1999 et 2006. Trois d'entre eux se distinguent par un rythme de croissance élevé qui dépasse 1% : Ouest Provence (+1,20%), le pays d'Aubagne et de l'Etoile (+1,19%) et l'Agglo-pôle de Provence (+1,10%). Ceux-ci représentent un quart de la croissance démographique de l'ensemble du territoire métropolitain. Si le

(1) Période 1982-90 :

- catégorie présentant le plus fort taux de croissance : 2 000 à 5 000 habitants (+3,24%)
- catégorie présentant le plus faible taux de croissance : > 100 000 habitants (-0,93%)

Période 1999-2006 :

- catégorie présentant le plus fort taux de croissance : < 2 000 habitants (+1,65%)
- catégorie présentant le plus faible taux de croissance : > 20 000 à 100 000 habitants (+0,61%)

	POPULATION MUNICIPALE 2006	POPULATION SANS DOUBLES COMPTES 1999	DIFFÉRENCE 2006 / 1999	TAUX DE VARIATION ANNUEL (EN %)	ÉVOLUTION ANNUELLE (NOMBRE D'HABITANTS)
Communauté Urbaine Marseille Provence Métropole (MPM)	1 023 972	981 769	42 203	0,60%	6 029
Communauté d'agglomération du Pays d'Aix (CPA)	354 661	332 653	22 008	0,92%	3 144
Communauté d'Agglomération Salon-Etang de Berre-Durance (Agglopôle Provence)	131 512	121 842	9 670	1,10%	1 381
Communauté d'Agglomération du Pays d'Aubagne et de l'Etoile	100 283	92 323	7 960	1,19%	1 137
Syndicat d'Agglomération Nouvelle Ouest Provence	96 161	88 482	7 679	1,20%	1 097
Communauté d'agglomération de l'ouest de l'Etang de Berre	69 209	65 637	3 572	0,76%	510
Communauté d'Agglomération Arles Crau Camargue Montagnette	78 449	75 939	2 510	0,47%	359
TERRITOIRE METROPOLITAIN	1 854 247	1 758 645	95 602	0,76%	13 657

Dynamique démographique selon les intercommunalités (Source : Insee, Recensements de la population)

rythme de croissance de MPM (+0,6%) et de la CPA (+0,9%) est moindre, l'effet "masse" explique que ces deux territoires représentent tout de même les deux tiers de la croissance. Enfin, la communauté d'agglomération de l'Ouest de l'Etang de Berre affiche un taux de croissance identique à la moyenne du territoire métropolitain (+0,76%) tandis que le territoire Arles-Crau-Camargue-Montagnette (+0,47%) se situe en retrait.

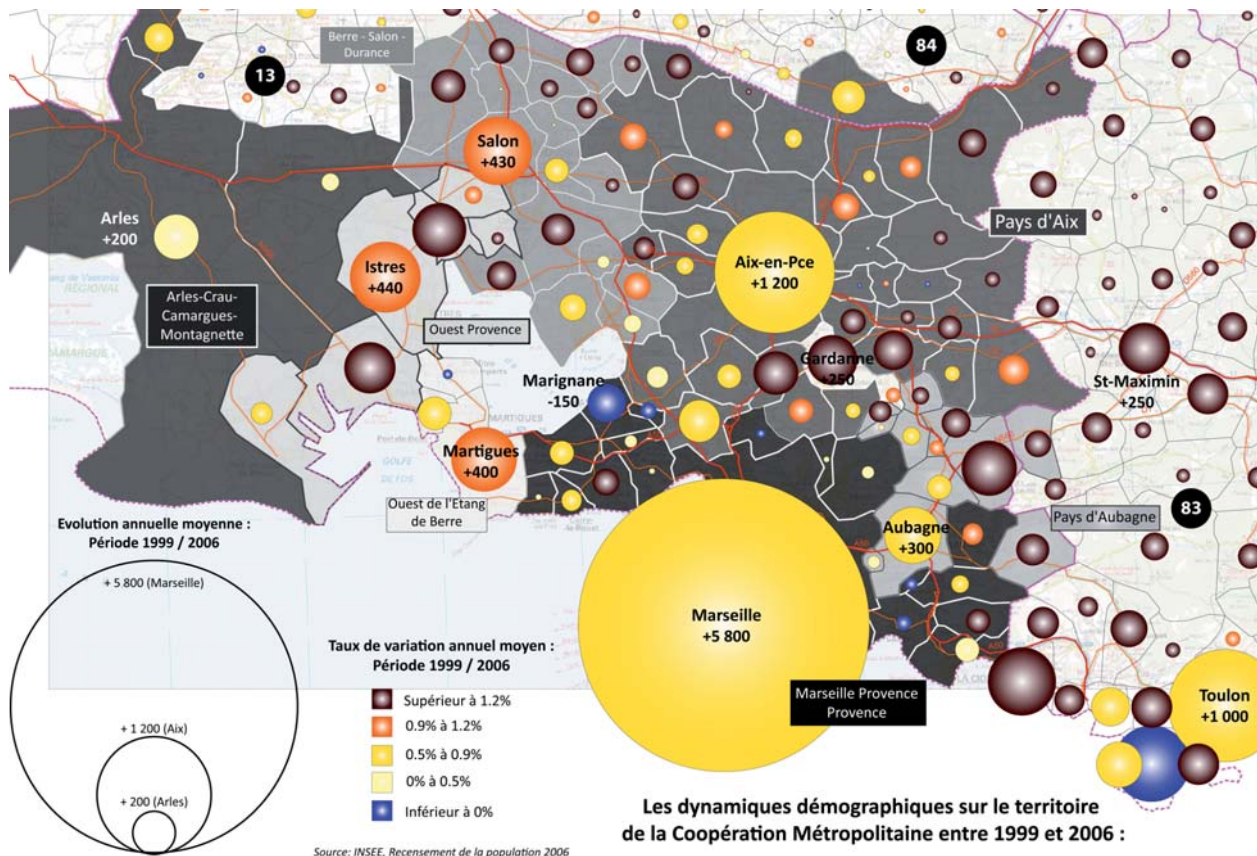
5. La croissance s'accélère dans les grandes villes et s'atténue dans les communes périurbaines

Alors qu'Aix-en-Provence s'inscrit dans la continuité des années 1990 (+1200 hab/an), Marseille a renoué avec la croissance (-200 habitants/an dans les années 1990, +5 800/an depuis 1999). Celles-ci représentent désormais la moitié des habitants supplémentaires contre seulement 11% dans les années 1990. Plus généralement, cette tendance s'inscrit dans le cadre d'une attractivité renouvelée des

grandes villes qui partout en France gagnent des habitants. Le regain d'attractivité des villes-centres se manifeste à une période où l'on observe aussi un ralentissement du dynamisme des communes périurbaines. En dépit de taux de croissance qui restent les plus élevés, ces communes gagnent moins d'habitants que dans le passé. Cet effet de "vase communicant" entre les grandes communes (Marseille, Aix) et leur périphérie se concrétise au final par une croissance plus homogène sur l'ensemble du territoire métropolitain.

La strate comprise entre 20 000 et 100 000 habitants se distingue par un dynamisme plus marqué (+1 500 hab/an dans les années 1990, +2 200 hab/an entre 1999 et 2006). Des villes comme Salon-de-Provence, Aubagne, Miramas, Istres, Les Pennes-Mirabeau ou Martigues se développent sensiblement.

A une échelle plus fine, les petites communes situées dans la partie Est du territoire métropolitain (ainsi que dans le Var) se développent



Les dynamiques démographiques sur le territoire de la Coopération Métropolitaine entre 1999 et 2006

ment à des rythmes soutenus, même si les volumes restent faibles. Le pourtour de l'Étang de Berre, la région de Salon-de-Provence ainsi qu'une partie de l'axe RD6 (de Meyreuil à Trets) s'inscrit dans la même logique, avec des volumes qui sont cette fois souvent plus importants.

En résumé, depuis 1999, le territoire métropolitain bénéficie d'une croissance démographique plus importante et plus équilibrée que dans le

passé. A partir de juillet 2009, l'INSEE délivrera de précieuses informations sur les caractéristiques de la population et sur les mouvements migratoires. Elles permettront alors de mieux comprendre l'origine de l'accélération de la croissance sur le territoire métropolitain.

Territoire métropolitain
Dynamiques démographiques 1999-2006



AGENCE D'URBANISME
DE L'AGGLOMÉRATION
MARSEILLAISE



Louvre et Paix
49, La Canebière
BP 41 858
13 222 - Marseille cedex 01
Tél. : 04 88 91 92 40
Fax : 04 88 91 92 69
www.agam.org

Le Mansard Bât. C
Place Martin Luther King
Avenue du 8 Mai
13090 Aix-en-Provence
Tél. : 04 42 23 12 17
Fax : 04 42 96 56 35
www.aupa.fr