

DES INÉGALITÉS QUI IMPACTENT DIRECTEMENT LES PRATIQUES DE MOBILITÉ

7 POINTS

D'ÉCART ENTRE LES TAUX D'ACTIVITÉ DES FEMMES ET DES HOMMES

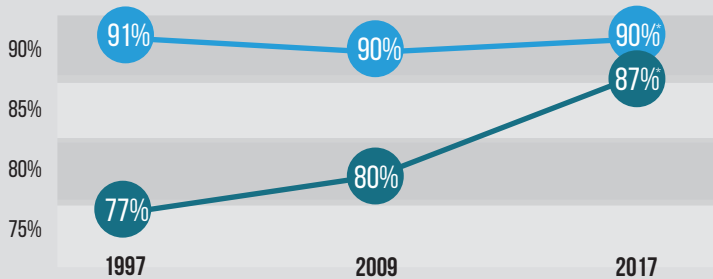
50%
DES FEMMES

RÉDUISENT OU CESSENT TEMPORAIREMENT LEUR ACTIVITÉ APRÈS LA NAISSANCE D'UN ENFANT
CONTRE 11% DES HOMMES

JUSQU'AUX ÉTUDES UNIVERSITAIRES, LES PRATIQUES DE MOBILITÉ ENTRE GARÇONS ET FILLES SONT SIMILAIRES. C'EST L'ENTRÉE DANS LA VIE ACTIVE ET, DE MANIÈRE ENCORE PLUS PRONONCÉE, L'ARRIVÉE D'UN ENFANT QUI ENGENDRENT LE PLUS DE DIFFÉRENCES ENTRE LES DEUX SEXES

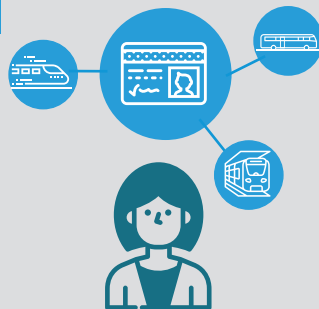
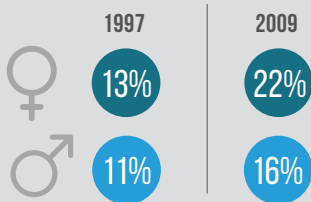
DES TAUX DE POSSESSION DU PERMIS DE CONDUIRE QUI SE RAPPROCHENT

— HOMMES (18-64 ANS) — FEMMES (18-64 ANS)



LES FEMMES SONT DAVANTAGE ABONNÉES AUX TRANSPORTS EN COMMUN

18/64 ANS



FOCUS



FEMMES/HOMMES

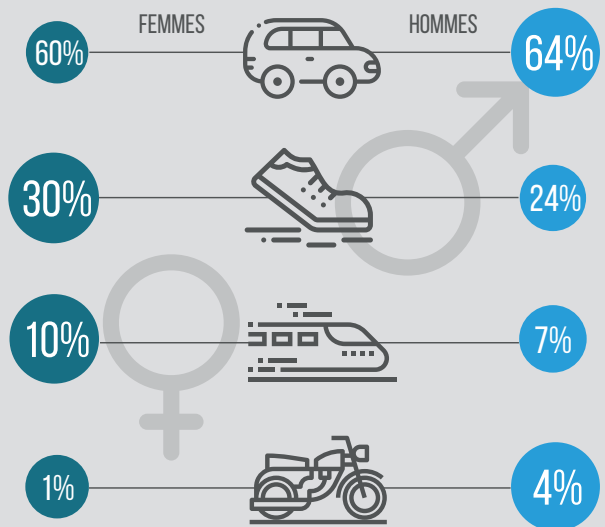
DES PRATIQUES DE MOBILITÉ DIFFÉRENCIÉES DANS LA MÉTROPOLE

AIX-MARSEILLE-PROVENCE

agam AGENCE D'URBANISME DE L'AGGLOMÉRATION MARSEILLAISE

DES MODES DE DÉPLACEMENTS PRIVILÉGIÉS SELON LE SEXE

AU COURS D'UNE JOURNÉE, 64% DES DÉPLACEMENTS EFFECTUÉS PAR LES HOMMES SONT FAITS EN VOITURE CONTRE 60% POUR LES FEMMES



1H23 À SE DÉPLACER CHAQUE JOUR

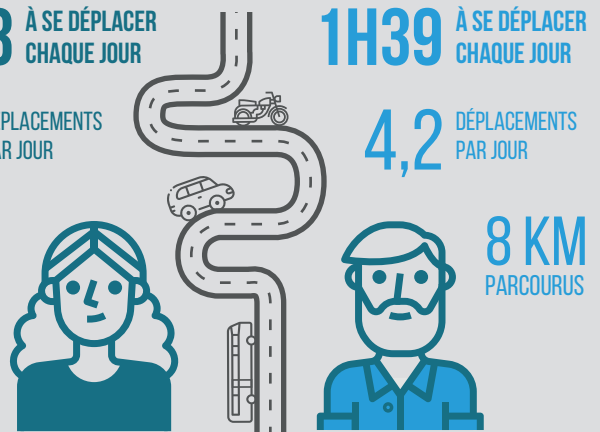
1H39 À SE DÉPLACER CHAQUE JOUR

4,3 DÉPLACEMENTS PAR JOUR

4,2 DÉPLACEMENTS PAR JOUR

6 KM PARCOURS

8 KM PARCOURS



DES PROFILS DIFFÉRENTS... ET D'AUTRES SIMILAIRES

1H36

UN ÉTUDIANT ET UNE ÉTUDIANTE SE DÉPLACENT AUTANT CHAQUE JOUR

2009

68%

DES FEMMES OUVRIÈRES POSSÈDENT LE PERMIS DE CONDUIRE CONTRE

89% DES HOMMES OUVRIERS



2009

12%

DES HOMMES ET DES FEMMES ONT UTILISÉ UN OBJET DE GLISSE URBAINE AU MOINS UNE FOIS EN 2017*



30 MIN

C'EST LA DURÉE QU'UNE FEMME AVEC UN ENFANT ENTRE 4 ET 11 ANS PASSE À L'ACCOMPAGNER CHAQUE JOUR

18 MIN POUR UN HOMME

2002